



НОВЫЕ СВЕТОДИОДНЫЕ (LED) КОМПЛЕКТЫ

ТИП ЦОКОЛЯ H4 И H13

СЕНТЯБРЬ 2015 г.

www.ipf.co.jp

IPF Corporation JAPAN



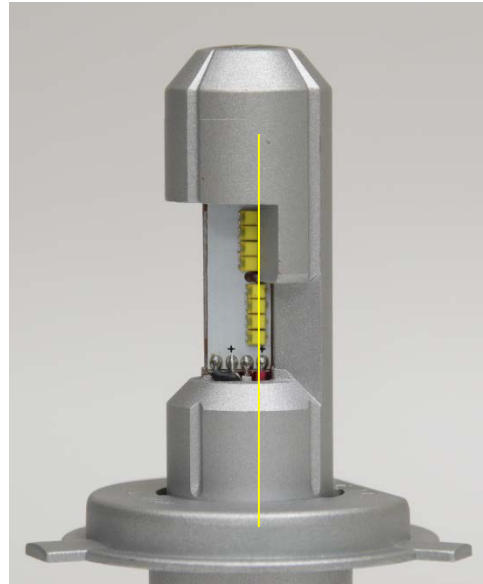
Прекрасное светораспределение благодаря оптимальному расположению светодиодных чипов.

Галогеновая колба



Нити накала (Ближ/Дальн)
несоосные

IPF LED колба



LED, как аналог нитей
накала (Ближ/Дальн)
несоосные

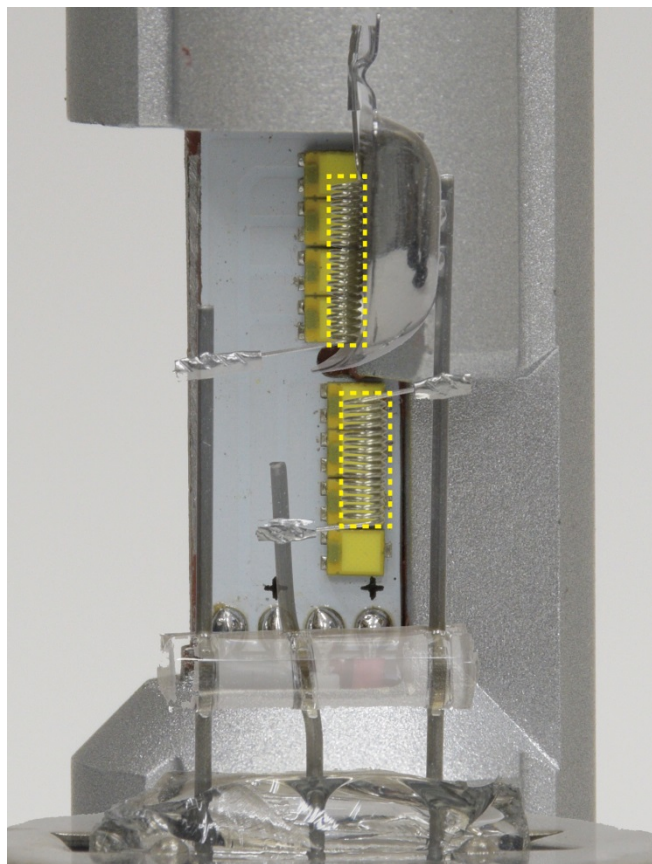
Обычная LED колба



LED, как аналог нитей
накала (Ближ/Дальн)
соосные

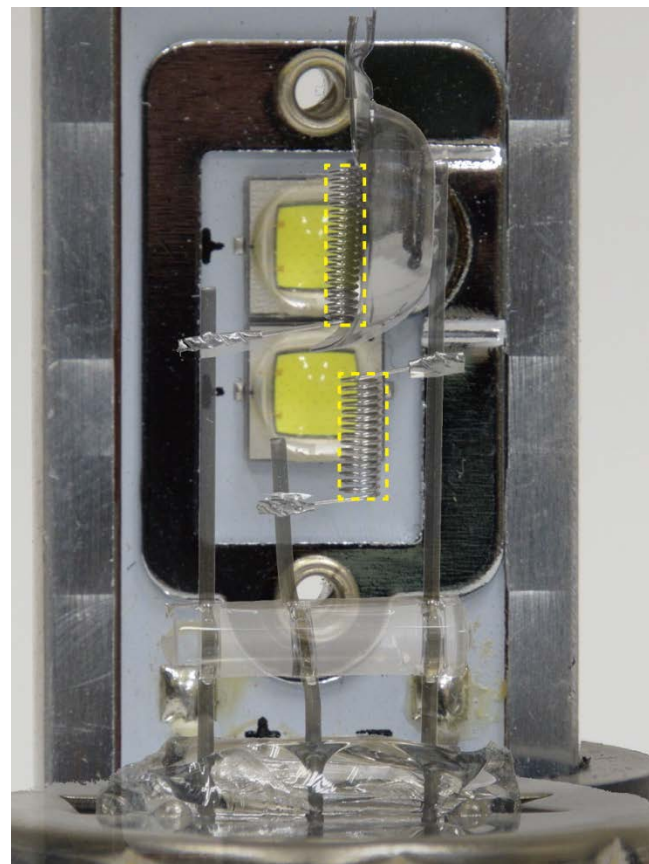
Чтобы достичь оптимального расположения «нитей накала» в колбе H4 используется расположение LED, отличное от колб с одной «нитью», типа H11 и HB3/4. (Большинство наших конкурентов используют одинаковое расположение «нитей накала» для всех типов колб, что удешевляет их продукцию, но приводит к плохому светораспределению).

IPF LED колба

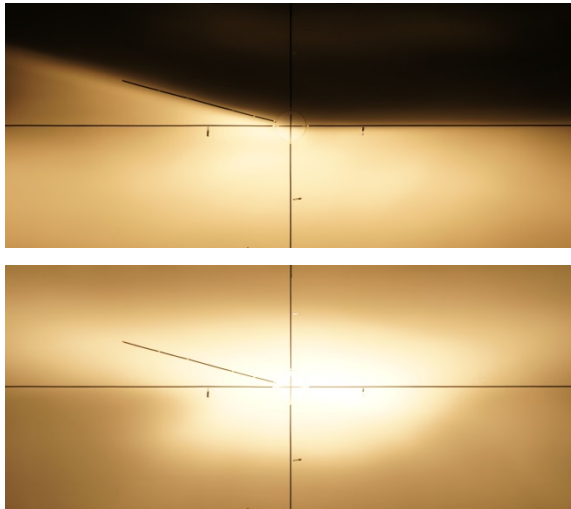
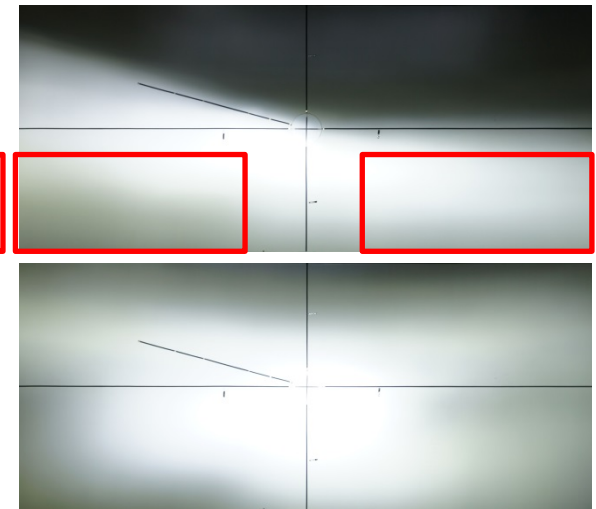


Максимальное количество света, попадающего от LED на рефлектор за счет правильного расположения «нитей накала».

Обычная LED колба



Расположение нитей накала НЕПРАВИЛЬНОЕ! На этом фото элементы и нити накала расположены не в одну линию. Это приводит к снижению силы света (cd), в то время, как общий световой поток (lm) остается высоким.

Галогеновая колба**IPF LED колба****Обычная LED колба****На примере Toyota Hi-Ace**

Оптимальное расположение нитей накала дает результатом:

- Широкий диапазон светораспределения
- Равномерная освещенность в пятне дальнего света
- Четкая линия контраста

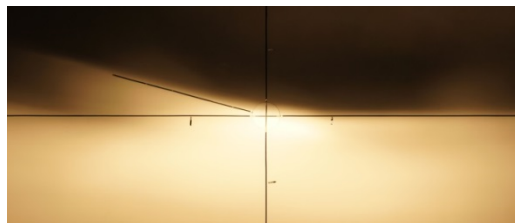
На рисунке видно:

- Правая сторона линии контраста смещена по диагонали вправо и вниз
- Пониженная яркость в левом
- Дальний свет светит по центру

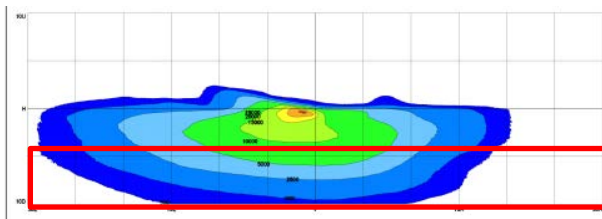
- Великолепная линия контраста
- Широкий диапазон освещенности, что доказано результатами измерений



H4 Галоген
Общий световой
ПОТОК
3300/2000lm



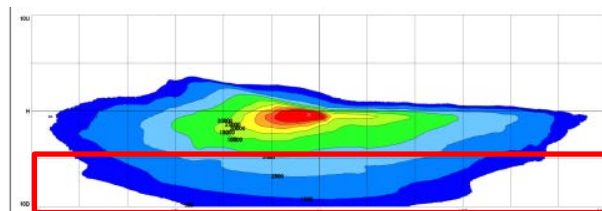
По данным автоинспекции :16,300cd



IPF LED колба
Общий световой
ПОТОК
4200/2800lm



По данным автоинспекции :38,100cd



Светораспределение шире

LED колбы конкурентов

Другой известный бренд №1

Световой поток: 3600/2600lm

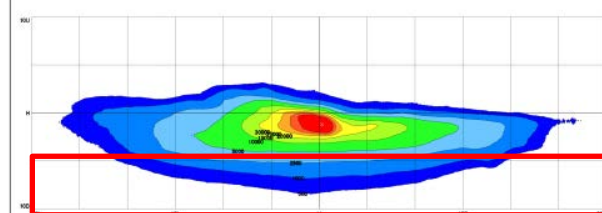
✘ Реально измеренное: 3100/2560Lm

Размытая линия контраста.

Световое пятно уже, чем у галогена.



По данным автоинспекции :25,800cd



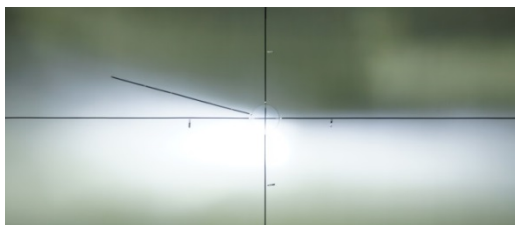
Другой известный бренд №2

Световой поток: 4500/3800lm

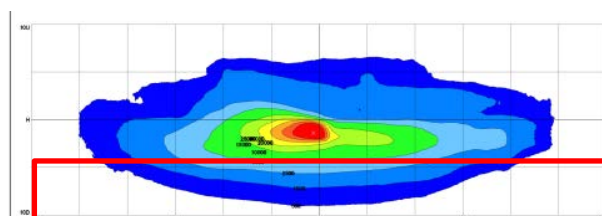
✘ Реально измеренное: 3280/2520Lm

Размытая линия контраста. Сильно слепит

Зауженная зона яркости.



По данным автоинспекции :20,500cd

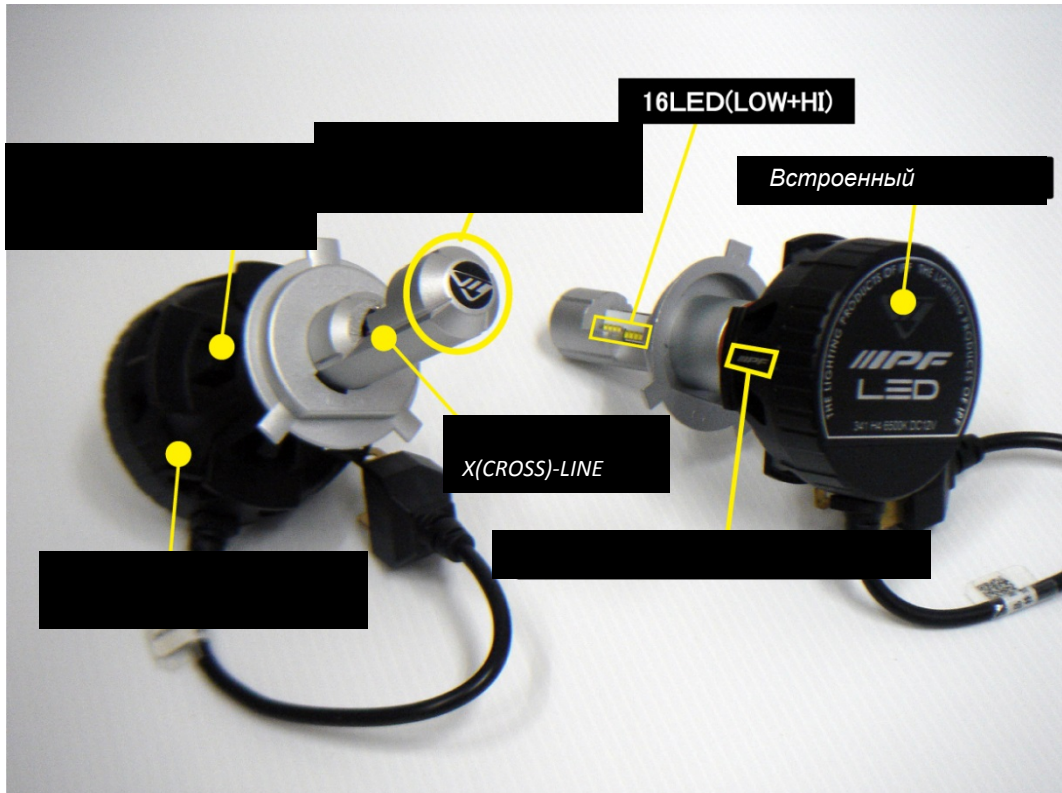


Простая установка «Все в одном корпусе» для колбы H4.



Нужно защитить лишний узел, что весьма сложно, плюс дополнительный вес драйвера

Повышает работоспособность, снижает затраты на установку: «Дружелюбно к пользователю»




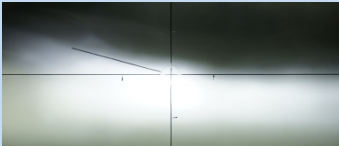

Фары японских автомобилей



Фары европейских автомобилей

Пониженное рассеивание света при отражении от рефлектора



Наименование продуктов		IPF LED колба головной свет	Другой известный бренд №1	Другой известный бренд №2
Сила света: Норматив галогена :16,300cd		 38,100cd	 25,800cd	 20,500cd
Потребление энергии	Ближ	24	23	21.5 実測
	Дальн	24	23	28.0 実測
Цветовая температура (K) (Реально измеренное значение)		6500	6000	6000
Общий световой поток (lm) на старте	Ближ	2800	2600 Реально измеренная величина: 2560	3800 Реально измеренная величина: 2520
	Дальн	4200	3600 Реально измеренная величина: 3100	4500 Реально измеренная величина: 3280
Общий световой поток (lm) через 10 мин	Ближ	2260	2150	2200
	Дальн	3400	2600	2700
Конфигурация драйвера		Встроенный «Все в одном»	Отдельный узел драйвера	Отдельный узел драйвера
Индикатор дальнего света		Встроенный	Продается отдельно LPH26	Продается отдельно LDJ-HIC
Подавление радиопомех		◎	◎	○

Основные приоритеты: «Качество», «Световой поток», «Простота установки» без компромиссов

- Четкая линия контраста за счет великолепного светораспределения
- Широкий угол освещения
- Все в одном корпусе
- 3 года гарантии
- Индикатор дальнего света со встроенным светящимся контуром
- Подходит для гибридных автомобилей
- Низкое энергопотребление
- Большой срок службы
- Подходит для автомобилей с системой старт-стоп

Номер партии: 341HLB
Наименование: LED Head Lamp Bulb 6500K/H4
Тип цоколя колбы: H4
Энергопотребление: 12v 24/24 W





***Новый комплект LED
H13 тип для U.S.A.***

JEEP JK Wrangler

Для Североамериканского сменные LED колбы головного света с цоколем H13 имеют огромный потенциал для привлечения рынка, особенно для владельцев модели Jeep JK Wrangler штатные галогеновые колбы на которой НЕДОСТАТОЧНО ЯРКИЕ.

Более того, экономически более целесообразно использовать сменный комплект H13 LED, чем отдельно набирать LED для головного света.

